

Outlook

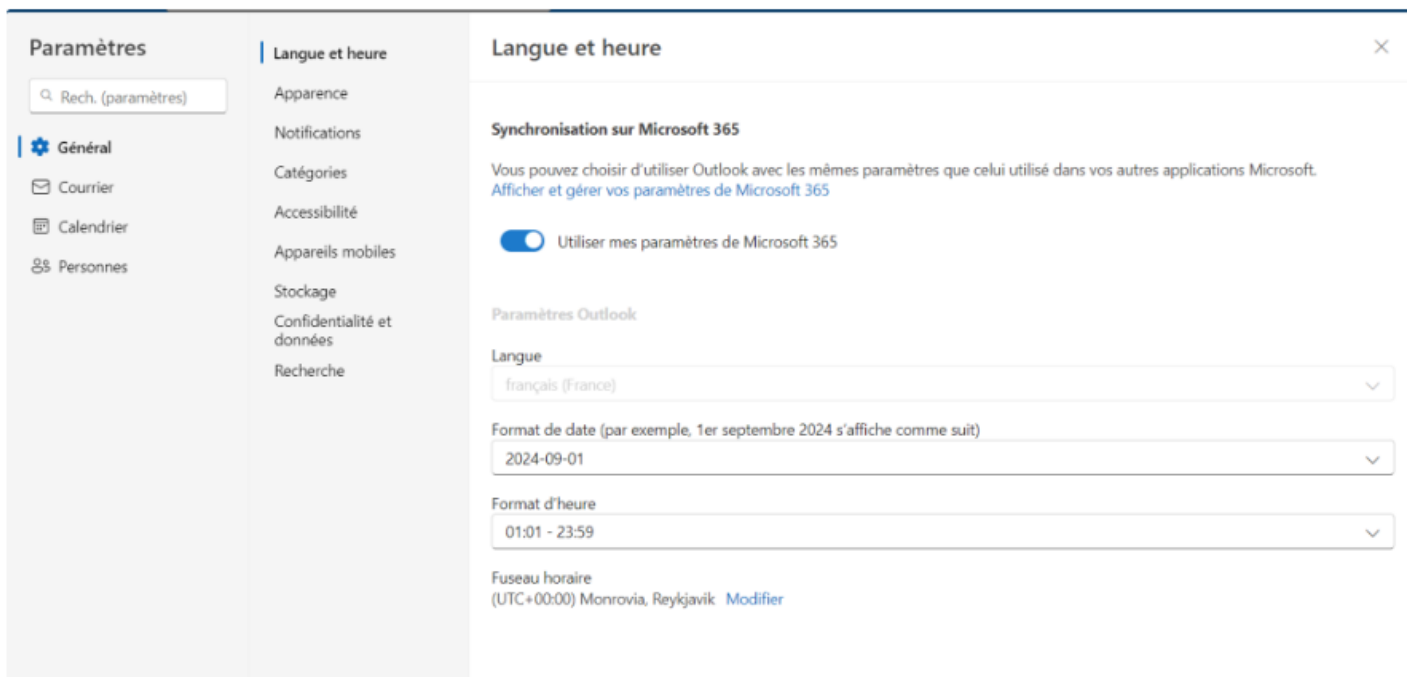
- [Éléments en anglais dans une BAL partagée](#)
- [Procédure désactivation du téléchargement des éléments partagés](#)
- [Changer le navigateur par défaut](#)
- [Problème avec autodiscover \(certificat\)](#)
- [Signature sur une BAL partagée](#)
- [Liens hypertextes depuis outlook en erreur.](#)
- [TIPS !](#)
- [Ajouter un agenda DENDREO dans outlook](#)
- [Problème AUTODISCOVER \(BAL one Premise + 365\)](#)

Éléments en anglais dans une BAL partagée

Si les éléments d'un BAL partagée sont en anglais, se connecter à cette BAL depuis l'OWA d'un utilisateur disposant d'une délégation.

(si l'on dispose d'un compte admin avec licence, on peut le faire sans l'utilisateur).

Aller dans les paramètres, général.



Forcer utiliser mes paramètres de Microsoft 365

Redémarrer OUTLOOK

Les éléments passent en Français.

Procédure désactivation du téléchargement des éléments partagés

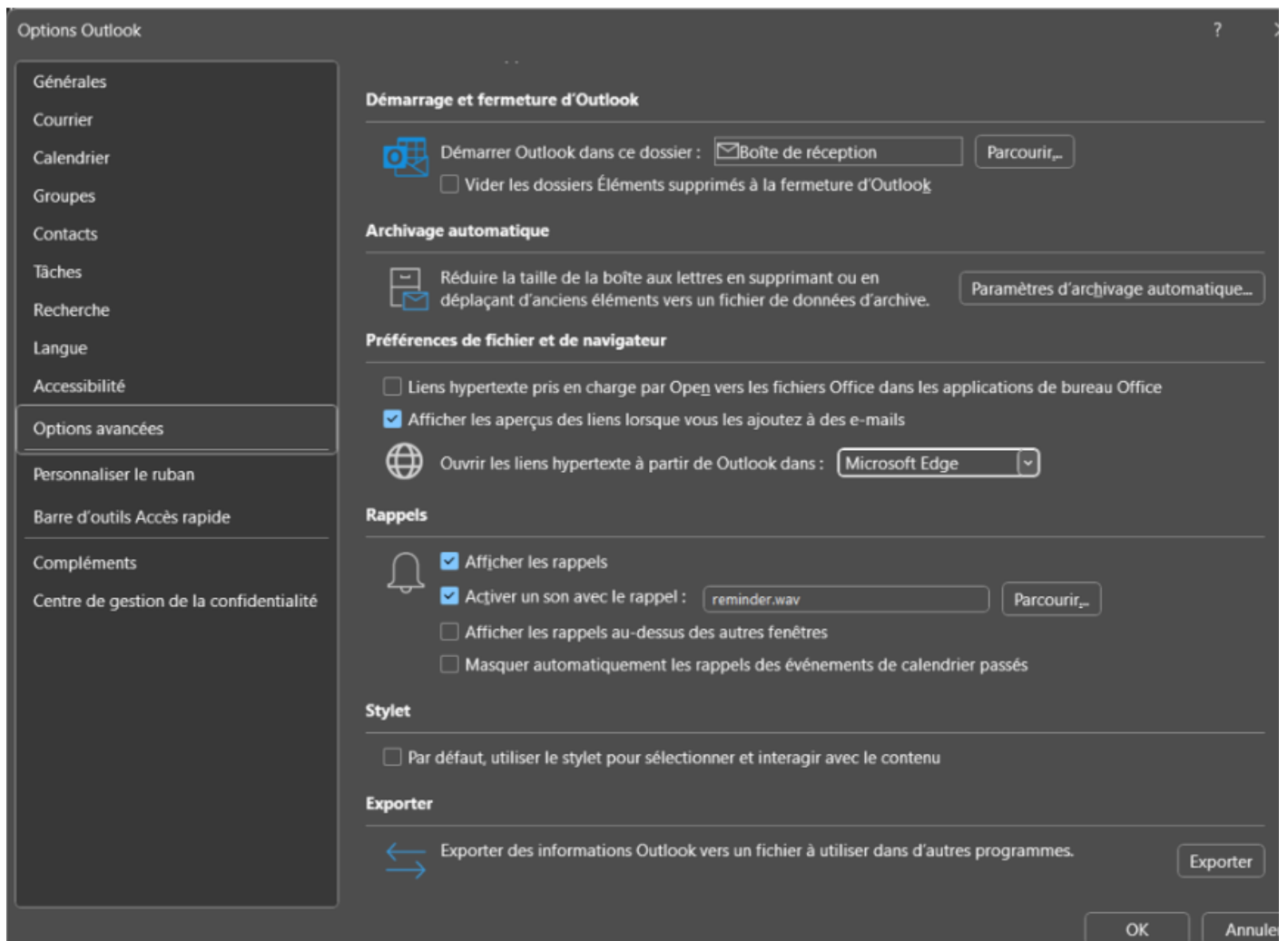
Le contenu des boîtes aux lettres partagées ou d'archive, affiché par votre Outlook, est impacté par la mise en cache définie sur votre propre compte de courrier. Pour corriger cet affichage, sans modifier la mise en cache de votre propre compte, je vous propose de désactiver la Mise en cache des contenus partagés, en suivant cette procédure :

1. Cliquez sur Fichier > Paramètres du compte > Paramètres du compte.
2. Cliquez sur votre compte Exchange, puis cliquez sur Modifier > Paramètres supplémentaires.
3. Sous l'onglet Avancé, sous Paramètres du mode Exchange mis en cache, décochez « Télécharger les dossiers partagés » et redémarrez votre Outlook

Vous aurez à présent visibilité sur l'ensemble de la BAL partagée ou d'archive.

Changer le navigateur par défaut

On ne peut pas choisir un navigateur autre que Edge ou le navigateur par défaut. Il faut donc choisir ce paramètre et changer le navigateur par défaut du système.



Pour définir le navigateur par défaut > Panneau de configuration > programmes par défaut

Problème avec autodiscover (certificat)

Outlook ne se lance pas même avec un nouveau profil (erreur de certificat).

J'ai eu le cas où pour une raison inconnue, Outlook ne résout **autodiscover.domaine**, et choppe le certif du site web (plus valide).

- Vérifier le gestionnaire d'identification
- Vérifier dans outlook :

Autodiscover issue, most likely with your local DNS or if you've ever used Exchange servers. Please try deleting the certificate from Outlook and then re-importing it into the Outlook client.

File > Options > Trust Center > Trust Center Settings > Email Security > Settings To delete the certificate, click Delete.

- Si un NSLOOKUP de **autodiscover.domaine** nous donne bien autodiscover.outlook.com > c'est pas le DNS interne qui répond a coté.

Ce qui a fonctionné dans mon cas :

- Dans le registre :

HKEY_CURRENT_USER\Software\Microsoft\Exchange\AlwaysUseMSOAuthForAutoDiscover

Créer une valeur à DWORD à 1

- Relancer Outlook

Signature sur une BAL partagée

Dans Outlook Web App (OWA) vous pouvez créer une signature pour une boîte aux lettres partagée en accédant la boîte avec l'option Ouvrir une autre boîte aux lettres. Vous pouvez aussi l'ajouter automatiquement pour les nouveaux messages envoyés à partir d'OWA.

Par contre, à partir d'Outlook vous pouvez aussi créer une mais vous ne pouvez pas la faire apparaître automatiquement, il faut la choisir manuellement.

Par défaut, les boîtes partagées ne disposent pas d'une licence Exchange Online et d'un mot de passe et donc elles ne peuvent pas être configurées indépendamment, étant accessibles uniquement par le moyen d'un compte utilisateur ayant des autorisations.

Liens hypertextes depuis outlook en erreur.

Si en cliquant sur un lien depuis Outlook, nous avons le message suivant :



Identifier le lien en question

- \\ccpa.local\Partage-DFS

Ajouter le lien dans les sites de confiance Intranet

- Dans option internet > j'ajoute le domaine dans intranet > sites > j'accède au site via le lien Outlook mais j'ai une fenêtre d'erreur.

Désactiver la fenêtre de sécurité (pas obligatoire pour accéder à la ressource).

- Microsoft Outlook a identifié un problème de sécurité potentiel (n'appliquer la suite que si l'on est sûr que ce lien est sécurisé).
- Dans le registre : HKEY_CURRENT_USER\Software\Microsoft\Office\16.0\Common\Security
- Je crée une nouvelle valeur DWORD que je nomme DisableHyperlinkWarning
- Je défini la valeur en décimale à 1 pour désactiver la fenêtre de sécurité.

[Outlook bloque l'ouverture des liens hypertexte de nom de domaine complet et d'adresse IP après l'installation des protections pour la vulnérabilité de contournement de fonctionnalité de sécurité Microsoft Outlook publiée le 11 juillet 2023 - Support Microsoft](#)

TIPS !

Ouverture d'un nouveau profil test !

WIN + R > outlook.exe /pim test

Outlook en mode sans échec.

outlook.exe /safe

Documentation Microsoft liée au problèmes avec Outlook.

[Des éléments disparaissent ou ne sont pas visibles dans un dossier Outlook - Outlook](#)

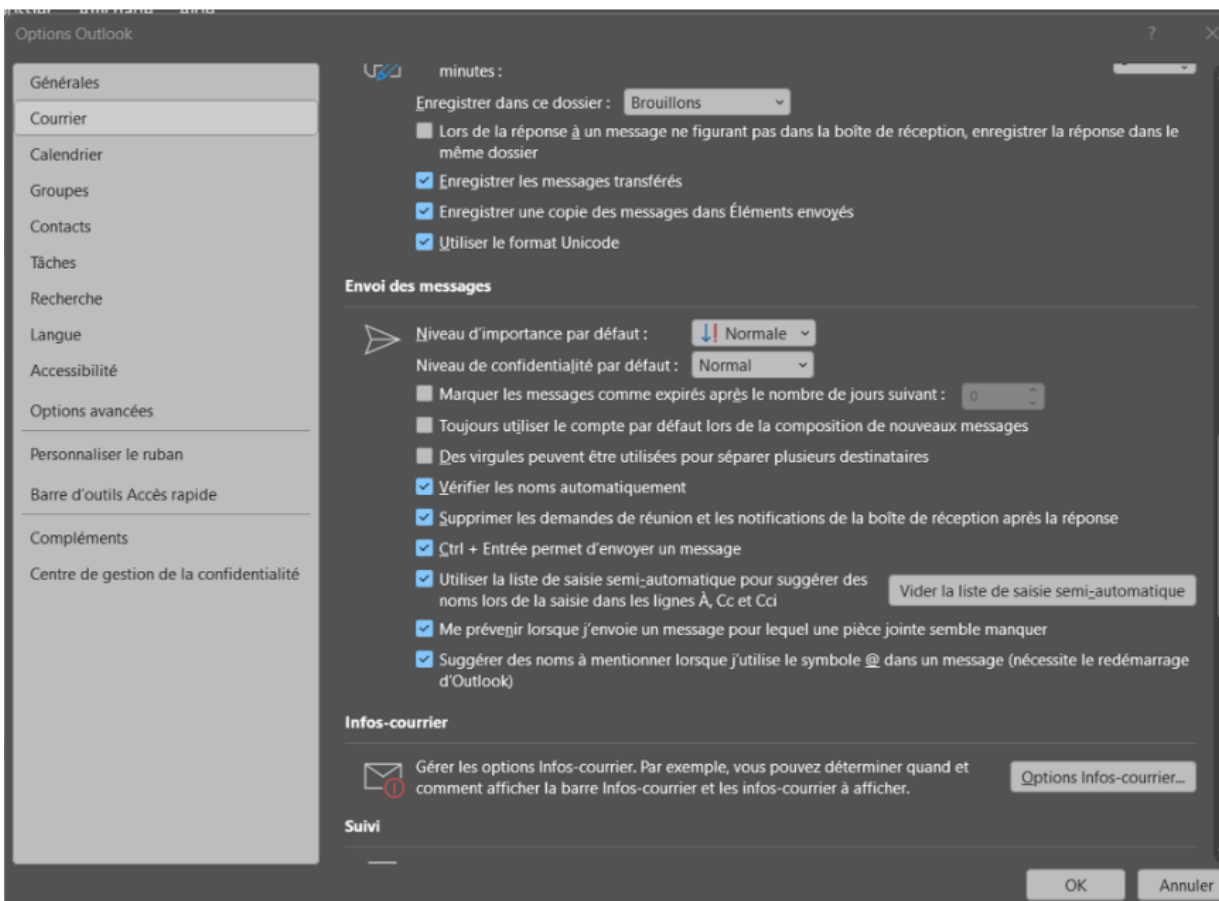
Vider les éléments locaux

Dans Outlook classique > clic droit > propriété > Vider les éléments locaux

Augmenter la taille MAX du fichier de données OUTLOOK

- regedit > Dans > HKEY_CURRENT_USER\Software\Microsoft\Office\16.0\Outlook\PST ajout de deux valeurs DWORD (32 bits)
- WarnLargeFileSize avec la valeur 4090445042.
- MaxLargeFileSize avec la valeur 4294967295.

Reset de l'auto-complétion



Ajouter un agenda DENDREO dans outlook

[S'abonner à l'Agenda](#)

[Importer un calendrier ou s'y abonner dans Outlook.com ou Outlook sur le web - Support Microsoft](#)

Problème AUTODISCOVER (BAL one Premise + 365)

Symptômes : déconnexion de la BAL on premise et ouverture d'une fenêtre d'authentification 365 avec les identifiants de la BAL on premise.

Solution : clefs de registre à ajouter

```
HKCU\Software\Microsoft\Office\16.0\Outlook\AutoDiscover /v ExcludeExplicitO365Endpoint /t  
REG_DWORD /d 1 /f /reg:32
```

```
HKCU\Software\Policies\Microsoft\Office\16.0\Outlook\AutoDiscover /v ExcludeExplicitO365Endpoint  
/t REG_DWORD /d 1 /f /reg:32
```

```
HKCU\Software\Microsoft\Office\16.0\Outlook\AutoDiscover /v ExcludeExplicitO365Endpoint /t  
REG_DWORD /d 1 /f /reg:64
```

```
HKCU\Software\Policies\Microsoft\Office\16.0\Outlook\AutoDiscover /v ExcludeExplicitO365Endpoint  
/t REG_DWORD /d 1 /f /reg:64
```